

Zverejňovanie informácií

podľa § 33a zákona č. 17/1992 Zb. o životnom prostredí v znení neskorších predpisov

Udržateľná výroba.

Nachhaltige Produktion.

Výsledky za Január 2022

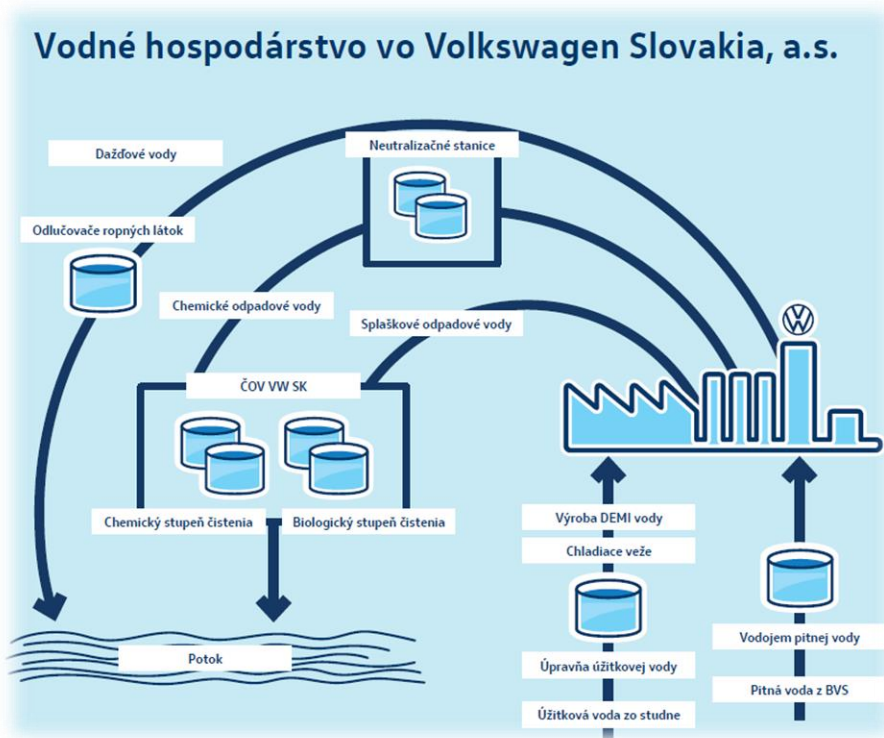
Aktualizované: 02/2022

PUBLIC
VEREJNÉ



Ochrana vôd v závode Bratislava

Množstvo odpadových vôd na odtoku z Čistiarne odpadových vôd VW SK



	(m ³)
Povolené množstvo odpadovej vody	1 400 490
Skutočne vypustené množstvo vôd	
Január 2022	31 371
Generálne čistenie v januári 2022	18 602

Dátum	Priem. prietok (l/s)	Druh prevádzky*
Povolené	56,9	
01.01.2022	3,2	GČ
02.01.2022	3,6	GČ
03.01.2022	3,0	GČ
04.01.2022	5,9	GČ
05.01.2022	5,2	GČ
06.01.2022	2,6	GČ
07.01.2022	5,6	GČ
08.01.2022	5,5	GČ
09.01.2022	5,5	GČ
10.01.2022	9,6	GČ
11.01.2022	12,3	GČ
12.01.2022	16,5	GČ
13.01.2022	17,3	GČ
14.01.2022	16,9	GČ
15.01.2022	12,9	GČ
16.01.2022	10,7	GČ
17.01.2022	8,8	GČ
18.01.2022	16,4	GČ
19.01.2022	19,3	GČ
20.01.2022	18,8	GČ
21.01.2022	15,8	GČ
22.01.2022	17,6	Š
23.01.2022	8,0	Š
24.01.2022	12,3	Š
25.01.2022	14,1	Š
26.01.2022	19,9	Š
27.01.2022	18,2	Š
28.01.2022	14,8	Š
29.01.2022	17,8	Š
30.01.2022	12,9	Š
31.01.2022	12,2	Š
priemer	11,71	

*Poznámky:

Š - štandardná prevádzka, GČ - generálne čistenie

Výsledky za 01/2022

**PUBLIC
VEREJNÉ**



Ochrana vôd v závode Bratislava

Kvalita vypúšťanej odpadovej vody z ČOV VW SK do Mláky

Analýzy odpadovej vody: Výstup – MLÁKA

Zlievaná 24-hodinová vzorka (okrem AOX, NEL v bodovej vzorke)



Parameter	t	pH	CHSK _{Cr}	BSK ₅	Ner.l. _{105°C}	RL _{105°C}	RAS	NEL	N-NH ₄	P celk.	N celk.	Fe	Cr celk.	Zn	Ni	Pb	Al	Cu	AOX
Jednotka	°C		mg/l	mg/l	mg/l	mg/l	mg/l	mg/l	mg/l	mg/l	mg/l	mg/l	mg/l	mg/l	mg/l	mg/l	mg/l	mg/l	mg/l
Rozh. č. č. 6200/37/2020-24206/2020/Heg/370010614/Z5 z dňa 29.7.2020 (ŠTANDARD) a Rozh. Č. 7046-43365/37/2018/Heg/370010614/Z3 z 10.10.2018 (prietok)																			
Parametre počas štandardnej prevádzky ČOV	-	6 až 9	150	20	20	bez limitu	bez limitu	0,2	5/10 ^{(Z1)-(Z2)}	1	20/30 ^{(Z1)-(Z2)}	1,5	0,06	0,3	0,1	0,03	0,2	bez limitu	0,25
18.1.2022	9,1	7,46	41,0	1,1	<5	1060	974	<0,05	0,744	0,259	8,6	0,376	<0,002	0,089	0,088	<0,010	0,069	0,005	0,230
Parametre počas generálneho čistenia ČOV	-	6 až 9	300	30	30	bez limitu	bez limitu	0,5	10/15 (Z1)-(Z2)	2	20/30 (Z1)-(Z2)	2	0,2	0,7	0,2	0,1	1	bez limitu	0,5
4.1.2022	12,4	7,56	38,0	1,0	<5	1100	986	<0,050	0,356	0,188	7,0	0,318	<0,0020	0,100	0,040	<0,010	0,062	0,0051	0,030

Z1 - hodnoty platia v období, počas ktorého je teplota odpadovej vody na odtoku z biologického stupňa nižšia než 12 °C.

Z2 - ukazovateľ sa nesleduje v období, počas ktorého je teplota odpadovej vody na odtoku z biologického stupňa nižšia než 9 °C.

Koncentračné hodnoty vyjadrené ako ročný priemer sa uplatňujú pri prekročení uvedených množstiev emisií za rok pri normálnych prevádzkových podmienkach ČOV (bez emisií z generálneho čistenia technológie ČOV) a sú vyhodnocované po ukončení kalendárneho roka (t.j. 1x ročne).

	Benzotiazol	Dibutylftalát	DEHP
	µg/l	µg/l	µg/l
predpísané hodnoty	bez limitu	bez limitu	bez limitu
4.1.2022	<0,100	<0,100	<0,10

	CHSK	BSK ₅	Ner.l.	RL ₁₀₅	RAS	NEL	N-NH ₄	P celk.	N celk.	Fe	Cr celk.	Zn	Ni	Pb	Al	Cu	AOX
	t/r	t/r	t/r	t/r	t/r	t/r	t/r	t/r	t/r	t/r	t/r	t/r	t/r	t/r	t/r	t/r	t/r
Predpísané bil. hodnoty	210,07	28,01	28,01	bez limitu	bez limitu	0,28	10,0	1,40	28,010	2,10	0,08	0,42	0,14	0,04	0,28	bez limitu	0,35
Bilančné hodnoty (január 2022)	1,24	0,03	0,16	33,88	30,74	0,002	0,02	0,01	0,24	0,01	0,0001	0,003	0,002	0,0003	0,002	0,0002	0,004

Limity sú stanovené Rozh. č. 8614-19036/37/2015/HEG/370010614 z dňa 29.6.2015 do 29.7.2020 a Rozh. č. č. 6200/37/2020-24206/2020/Heg/370010614/Z5 z dňa 29.7.2020

Množstvo vody je určené Rozh. Č. 7046-43365/37/2018/Heg/370010614/Z3 z 10.10.2018 (prietok)

Výsledky za 01/2022

**PUBLIC
VEREJNÉ**



Ochrana vôd v závode Bratislava

Množstvo a kvalita dažďových vôd



Výstup do vodného toku Mláka

Dažďové vody sú analyzované v zmysle rozhodnutia ObÚ ŽP Bratislava IV č. OSVS/2013/3224/LET/IV - 4159 zo dňa 30.05.2013)

Mesiac	I	II	III	IV	V	VI	VII	VIII	IX	X	XI	XII
Max. dovolené množstvo l/s	7300											
Max. prietok l/s	66,21											
Limit NEL (IČ) mg/l	1,5											
NEL (IČ) mg/l	0,064											

Početnosť odberu: 12 x ročne

Výstup do vodného toku Morava

Mesiac / 2022	I	II	III	IV	V	VI	VII	VIII	IX	X	XI	XII
Limit NEL (IČ) mg/l	0,1											
NEL (IČ) mg/l	<0,050	-		-		-		-		-		-

Početnosť odberu: 6 x ročne



Výsledky za 01/2022



Ochrana ovzdušia v závode Bratislava



Volkswagen Slovakia, a.s. má niekoľko zdrojov znečisťovania ovzdušia – kotolňa, lakovňa, zvarovne, linky povrchových úprav a pod.

V kotolni je inštalovaný automatizovaný monitorovací systém na meranie emisií CO a NO_x, v ostatných prevádzkach sú zabezpečované diskontinuálne merania s periodicitami podľa platnej vyhlášky č. 410/2012 Z.z.



Výsledky za 01/2022

PUBLIC
VEREJNÉ



Ochrana ovzdušia v závode Bratislava

Prevádzka výhrevne – sledovanie znečisťujúcich látok automatizovaným monitorovacím systémom, kotol K1

Mesačný protokol emisných hodnôt za mesiac 01/2022

Prevádzkovateľ: Výhrevňa VW BA Zdroj: kotol K1
 Meracie miesto: operator
 Celkový čas prevádzky systému: 5deň 8hod 36min Kód: 0721
 ID oprávnených osôb: 01.02.2022 Strana: 1/3
 Tlačené dňa:

Veličina	O2	ObPr	NOx	CO		Pozn.
Jednotka	%	Nm ³ /s	mg/m ³ N	kg/deň	mg/m ³ N	
EL Zemný plyn			100.00			
l(%)			20		10	
Dátum	PDH	PDH	PDH	MZLd	PDH	MZLd
01.01.2022	-	-	-	-	-	-
02.01.2022	-	-	-	-	-	-
03.01.2022	-	-	-	-	-	-
04.01.2022	-	-	-	-	-	-
05.01.2022	-	-	-	-	-	-
06.01.2022	-	-	-	-	-	-
07.01.2022	13.20	6.14	-	2.82	-	1.77
08.01.2022	-	-	-	-	-	-
09.01.2022	13.21	6.18	-	2.10	-	0.75
10.01.2022	4.13	18.89	90.78	82.44	2.47	2.14
11.01.2022	4.54	17.45	93.11	69.81	1.64	1.24
12.01.2022	4.59	16.43	88.97	116.34	1.82	2.31
13.01.2022	4.70	15.21	86.09	72.98	3.89	2.65
14.01.2022	4.34	16.15	87.25	56.66	1.55	1.00
15.01.2022	-	-	-	-	-	-
16.01.2022	12.96	5.93	-	1.03	-	0.29
17.01.2022	-	-	-	-	-	-
18.01.2022	-	-	-	-	-	-
19.01.2022	-	-	-	-	-	-
20.01.2022	-	-	-	-	-	-
21.01.2022	4.32	17.41	90.43	68.34	2.17	1.71
22.01.2022	4.85	15.59	86.51	35.59	5.13	1.25
23.01.2022	-	-	-	-	-	-
24.01.2022	-	-	-	-	-	-
25.01.2022	-	-	-	-	-	-
26.01.2022	-	-	-	-	-	-
27.01.2022	-	-	-	-	-	-
28.01.2022	-	-	-	-	-	-
29.01.2022	-	-	-	-	-	-
30.01.2022	-	-	-	-	-	-
31.01.2022	-	-	-	-	-	-
PMH	4.98	16.13	89.06	4.75	2.51	0.14

Mesačný protokol emisných hodnôt za mesiac 01/2022

Prevádzkovateľ: Výhrevňa VW BA Zdroj: kotol K1
 Meracie miesto: operator
 Celkový čas prevádzky systému: 5deň 8hod 36min Kód: 0721
 ID oprávnených osôb: 01.02.2022 Strana: 2/3
 Tlačené dňa:

Veličina	O2	ObPr	NOx	CO		Pozn.
Jednotka	%	Nm ³ /s	mg/m ³ N	kg/deň	mg/m ³ N	
EL Zemný plyn			100.00			
l(%)			20		10	
Dátum	PDH	PDH	PDH	MZLd	PDH	MZLd
01.01.2022	-	-	-	-	-	-
02.01.2022	-	-	-	-	-	-
03.01.2022	-	-	-	-	-	-
04.01.2022	-	-	-	-	-	-
05.01.2022	-	-	-	-	-	-
06.01.2022	-	-	-	-	-	-
07.01.2022	13.20	6.14	-	2.82	-	1.77
08.01.2022	-	-	-	-	-	-
09.01.2022	13.21	6.18	-	2.10	-	0.75
10.01.2022	4.13	18.89	90.78	82.44	2.47	2.14
11.01.2022	4.54	17.45	93.11	69.81	1.64	1.24
12.01.2022	4.59	16.43	88.97	116.34	1.82	2.31
13.01.2022	4.70	15.21	86.09	72.98	3.89	2.65
14.01.2022	4.34	16.15	87.25	56.66	1.55	1.00
15.01.2022	-	-	-	-	-	-
16.01.2022	12.96	5.93	-	1.03	-	0.29
17.01.2022	-	-	-	-	-	-
18.01.2022	-	-	-	-	-	-
19.01.2022	-	-	-	-	-	-
20.01.2022	-	-	-	-	-	-
21.01.2022	4.32	17.41	90.43	68.34	2.17	1.71
22.01.2022	4.85	15.59	86.51	35.59	5.13	1.25
23.01.2022	-	-	-	-	-	-
24.01.2022	-	-	-	-	-	-
25.01.2022	-	-	-	-	-	-
26.01.2022	-	-	-	-	-	-
27.01.2022	-	-	-	-	-	-
28.01.2022	-	-	-	-	-	-
29.01.2022	-	-	-	-	-	-
30.01.2022	-	-	-	-	-	-
31.01.2022	-	-	-	-	-	-
PMH	4.98	16.13	89.06	4.75	2.51	0.14
MZLm <EL v t/mesiac			0.508		0.015	
MZLm >EL v t/mesiac			0.000		0.000	
n (PHH-I) < 2*EL			101/100.00%		101/100.00%	
n (PHH-I) > 2*EL			0/0.00%		0/0.00%	
n platných PHH	107	107	101		101	
n neplatných PHH	0	0	0		0	
n nahradených PHH	0	0	0		0	
n (PDH-I) < 1.1*EL _{pdh}			7/100.00%		7/100.00%	
n (PDH-I) > 1.1*EL _{pdh}			0/0.00%		0/0.00%	
n platných PDH			7		7	
n neplatných PDH			0		0	
podiel F PHH pri UP			0.00%		0.00%	
EQ			0.00		0.00	
Min PHH			77.50		1.03	
Max PHH			100.60		29.58	
Min PDH			86.09		1.55	
Max PDH			93.11		5.13	

Vysvetlivky:

PHH - priemerná hodinová hodnota EQ - Emisný kvocient
 F - neplatná PDH - priemerná denná hodnota I - Interval spoľahlivosti
 G - (PDH-I) > 1.1*EL_{pdh} PMH - priemerná mesačná hodnota MZLd - Množstvo znečisťujúcich látok za deň v kg
 A - n (PHH-I) > 2*EL EL - Emisný limit MZLm - Množstvo znečisťujúcich látok za mesiac v tonách
 O - (PMH-I) > EL_{pmh} EL_{pdh} - Emisný limit pre PDH EL_{pmh} - Emisný limit pre PMH

3.075_RSx 07-09-2020
18.2.0.1

Emisie do ovzdušia sú zároveň zverejnené v zmysle § 15 zákona č. 137/2010 o ovzduší.

Výsledky za 01/2022



Ochrana ovzdušia v závode Bratislava

Prevádzka výhrevne – sledovanie znečisťujúcich látok automatizovaným monitorovacím systémom, kotol K3

Mesačný protokol emisných hodnôt za mesiac 01/2022 kotol K3

Prevádzkovateľ: Výhrevňa VV BA Zdroj: kotol K3
 Meracie miesto: Kód: 0723
 Celkový čas prevádzky systému: 5deň 10hod 8min operator 01.02.2022 Strana: 1/3
 ID oprávnených osôb: Tlačené dňa:

Veličina	O2	ObPr	NOx _r		CO _r		
Jednotka	%	Nm ³ /s	mg/m ³ N	kg/deň	mg/m ³ N	kg/deň	
EL Zemný plyn			100.00		100.00		
I(%)		20		10			
Dátum	PDH	PDH	PDH	MZLd	PDH	MZLd	Pozn.
01.01.2022	-	-	-	-	-	-	
02.01.2022	-	-	-	-	-	-	
03.01.2022	-	-	-	-	-	-	
04.01.2022	-	-	-	-	-	-	
05.01.2022	-	-	-	-	-	-	
06.01.2022	-	-	-	-	-	-	
07.01.2022	2.89	2.28	86.66	4.32	4.47	0.22	
08.01.2022	-	-	-	-	-	-	
09.01.2022	2.63	2.92	82.78	5.37	4.12	0.26	
10.01.2022	2.37	3.46	82.96	23.73	4.27	1.19	
11.01.2022	2.39	3.35	82.25	2.07	3.96	0.10	
12.01.2022	-	-	-	-	-	-	
13.01.2022	2.26	3.64	85.10	8.18	4.38	0.43	
14.01.2022	-	-	-	-	-	-	
15.01.2022	-	-	-	-	-	-	
16.01.2022	-	-	-	-	-	-	
17.01.2022	-	-	-	-	-	-	
18.01.2022	2.34	3.65	84.56	24.59	4.58	1.32	
19.01.2022	2.43	3.53	84.17	3.37	4.63	0.18	
20.01.2022	-	-	-	-	-	-	
21.01.2022	-	-	-	-	-	-	
22.01.2022	-	-	-	-	-	-	
23.01.2022	-	-	-	-	-	-	
24.01.2022	-	-	-	-	-	-	
25.01.2022	2.41	3.30	82.76	20.66	4.32	1.08	
26.01.2022	2.39	3.35	82.68	25.13	4.48	1.38	
27.01.2022	2.44	3.21	82.70	11.98	4.24	0.62	
28.01.2022	-	-	-	-	-	-	
29.01.2022	-	-	-	-	-	-	
30.01.2022	-	-	-	-	-	-	
31.01.2022	3.57	0.68	87.69	0.21	4.87	0.01	
PMH	2.43	3.32	83.47	1.05	4.39	0.05	

Mesačný protokol emisných hodnôt za mesiac 01/2022 kotol K3

Prevádzkovateľ: Výhrevňa VV BA Zdroj: kotol K3
 Meracie miesto: Kód: 0723
 Celkový čas prevádzky systému: 5deň 10hod 8min operator 01.02.2022 Strana: 2/3
 ID oprávnených osôb: Tlačené dňa:

Veličina	O2	ObPr	NOx _r		CO _r		
Jednotka	%	Nm ³ /s	mg/m ³ N	kg/deň	mg/m ³ N	kg/deň	
EL Zemný plyn			100.00		100.00		
I(%)		20		10			
Dátum	PDH	PDH	PDH	MZLd	PDH	MZLd	Pozn.
01.01.2022	-	-	-	-	-	-	
02.01.2022	-	-	-	-	-	-	
03.01.2022	-	-	-	-	-	-	
04.01.2022	-	-	-	-	-	-	
05.01.2022	-	-	-	-	-	-	
06.01.2022	-	-	-	-	-	-	
07.01.2022	2.43	3.32	83.47	1.05	4.39	0.05	
MZLm v t	-	-	0.130		0.007		
MZLm <EL v t/mesiac			0.130		0.007		
MZLm >EL v t/mesiac			0.000		0.000		
n (PHH-I) < 2*EL			124/100.00%		124/100.00%		
n (PHH-I) > 2*EL			0/0.00%		0/0.00%		
n platných PHH	124	124	124		124		
n neplatných PHH	0	0	0		0		
n nahradených PHH	0	0	0		0		
n (PDH-I) < 1.1*EL _{pdh}			11/100.00%		11/100.00%		
n (PDH-I) > 1.1*EL _{pdh}			0/0.00%		0/0.00%		
n platných PDH			11		11		
n neplatných PDH			0		0		
podiel F PHH pri UP			0.00%		0.00%		
EQ			0.00		0.00		
Min PHH			80.31		3.63		
Max PHH			89.54		6.07		
Min PDH			82.25		3.96		
Max PDH			87.69		4.87		

Vysvetlivky:

PMH < EL	PHH - priemerná hodinová hodnota	EQ - Emisný kvocient
F - neplatná	PDH - priemerná denná hodnota	I - Interval spoľahlivosti
G - (PDH-I) > 1.1*EL _{pdh}	PMH - priemerná mesačná hodnota	MZLd - Množstvo znečisťujúcich látok za deň v kg
A - n (PHH-I) > 2*EL	EL - Emisný limit	MZLm - Množstvo znečisťujúcich látok za mesiac v tonách
Q - (PMH-I) > EL _{pmh}	EL _{pdh} - Emisný limit pre PDH	EL _{pmh} - Emisný limit pre PMH

3.075_RSx 07-09-2020
18.2.0.1

Emisie do ovzdušia sú zároveň zverejnené v zmysle § 15 zákona č. 137/2010 o ovzduší.

Výsledky za 01/2022

**PUBLIC
VEREJNÉ**



Ochrana ovzdušia v závode Bratislava

Prevádzka výhrevne – sledovanie znečisťujúcich látok automatizovaným monitorovacím systémom, kotol K4

Mesačný protokol emisných hodnôt za mesiac 01/2022 kotol K4

Prevádzkovateľ: Vyhrevňa VW BA Zdroj: kotol K4

Meracie miesto: Vyhrevňa VW BA

Celkový čas prevádzky systému: 16deň 0hod 42min

ID oprávnených osôb: operator

Tlačené dňa: 01.02.2022

Kód: 0724

Strana: 1/3

Veľičina	O2	ObPr	NOx _r		CO _r	
Jednotka	%	Nm ³ /s	mg/m ³ N	kg/deň	mg/m ³ N	kg/deň
EL Zemný plyn		100.00			100.00	
l(%)		20			10	
Dátum	PDH	PDH	MZLd	PDH	MZLd	Pozn.
01.01.2022	-	-	-	-	-	
02.01.2022	-	-	-	-	-	
03.01.2022	-	-	-	-	-	
04.01.2022	-	-	-	-	-	
05.01.2022	-	-	-	-	-	
06.01.2022	-	-	-	-	-	
07.01.2022	2.43	3.16	87.54	19.78	3.36	0.80
08.01.2022	-	-	-	-	-	
09.01.2022	2.73	3.08	85.95	17.28	3.26	0.68
10.01.2022	2.52	2.75	83.27	20.42	2.99	0.75
11.01.2022	2.50	2.79	86.74	21.54	3.20	0.78
12.01.2022	2.22	3.70	92.70	31.02	3.34	1.11
13.01.2022	2.45	3.11	90.45	24.28	3.39	0.87
14.01.2022	2.58	2.83	85.63	20.72	3.19	0.76
15.01.2022	2.43	3.08	86.41	10.02	3.37	0.38
16.01.2022	2.62	2.52	83.19	3.88	3.21	0.15
17.01.2022	2.55	2.70	83.21	19.98	3.11	0.73
18.01.2022	2.46	3.29	83.77	24.73	3.50	1.02
19.01.2022	2.54	2.74	71.98	8.07	3.01	0.34
20.01.2022	3.71	0.95	81.85	0.27	2.94	0.01
21.01.2022	-	-	-	-	-	
22.01.2022	2.77	2.23	81.59	5.31	3.20	0.20
23.01.2022	-	-	-	-	-	
24.01.2022	2.37	3.23	88.65	21.33	3.14	0.77
25.01.2022	2.43	2.99	85.51	22.91	3.09	0.83
26.01.2022	2.53	2.60	82.44	19.07	3.15	0.72
27.01.2022	2.51	2.69	83.61	19.96	3.20	0.77
28.01.2022	2.36	3.37	88.02	26.75	3.35	1.04
29.01.2022	2.60	3.01	86.32	9.74	3.14	0.35
30.01.2022	-	-	-	-	-	
31.01.2022	2.63	2.96	84.83	15.04	3.30	0.58
PMH	2.49	2.98	85.59	0.95	3.23	0.04

Mesačný protokol emisných hodnôt za mesiac 01/2022 kotol K4

Prevádzkovateľ: Vyhrevňa VW BA Zdroj: kotol K4

Meracie miesto: Vyhrevňa VW BA

Celkový čas prevádzky systému: 16deň 0hod 42min

ID oprávnených osôb: operator

Tlačené dňa: 01.02.2022

Kód: 0724

Strana: 2/3

Veľičina	O2	ObPr	NOx _r		CO _r	
Jednotka	%	Nm ³ /s	mg/m ³ N	kg/deň	mg/m ³ N	kg/deň
EL Zemný plyn		100.00			100.00	
l(%)		20			10	
Dátum	PDH	PDH	PDH	MZLd	PDH	MZLd
PMH	2.49	2.98	85.59	0.95	3.23	0.04
MZLm v t	-	-	0.362		0.014	
MZLm <EL v t/mesiac			0.362		0.014	
MZLm >EL v t/mesiac			0.000		0.000	
n (PHH-I) < 2*EL			380/100.00%		380/100.00%	
n (PHH-I) > 2*EL			0/0.00%		0/0.00%	
n platných PHH	380	380	380		380	
n neplatných PHH	0	0	0		0	
n nahradených PHH	0	0	0		0	
n (PDH-I) < 1*EL _{pdh}			21/100.00%		21/100.00%	
n (PDH-I) > 1*EL _{pdh}			0/0.00%		0/0.00%	
n platných PDH			21		21	
n neplatných PDH			0		0	
podiel F PHH pri UP			0.00%		0.00%	
EQ			0.00		0.00	
Min PHH			66.99		2.54	
Max PHH			95.76		7.34	
Min PDH			71.98		2.94	
Max PDH			92.70		3.50	

Vysvetlivky:

PMH < EL PHH - priemerná hodinová hodnota EQ - Emisný kvocient

F - neplatná PDH - priemerná denná hodnota I - Interval spoľahlivosti

G - (PDH-I) > 1.1*EL_{pdh} PMH - priemerná mesačná hodnota MZLd - Množstvo znečisťujúcich látok za deň v kg

A - n (PHH-I) > 2*EL > 0 EL - Emisný limit MZLm - Množstvo znečisťujúcich látok za mesiac v tonách

Q - (PMH-I) > EL_{pdh} EL_{pdh} - Emisný limit pre PDH EL_{pmh} - Emisný limit pre PMH

3.075_RSx 07-09-2020
18.2.0.1

Emisie do ovzdušia sú zároveň zverejnené v zmysle § 15 zákona č. 137/2010 o ovzduší.

Výsledky za 01/2022

**PUBLIC
VEREJNÉ**



Ochrana ovzdušia v závode Bratislava

Prevádzka výhrevne – sledovanie znečisťujúcich látok automatizovaným monitorovacím systémom, kotol K5

Mesačný protokol emisných hodnôt za mesiac 01/2022 kotol K5

Prevádzkovateľ: Vyhrevňa VW BA Zdroj: kotol K5
 Meracie miesto: Vyhrevňa VW BA
 Celkový čas prevádzky systému: 30deň 10hod 7min
 ID oprávnených osôb: operator Kód: 0725
 Tlačené dňa: 01.02.2022 Strana: 1/3

Veličina	O2	ObPr	NOx		CO		Pozn.
Jednotka	%	Nm ³ /s	mg/m ³ N	kg/deň	mg/m ³ N	kg/deň	
EL Zemný plyn			100.00		100.00		
l(%)			20		10		
Dátum	PDH	PDH	PDH	MZLd	PDH	MZLd	Pozn.
01.01.2022	2.92	1.96	70.26	11.88	2.74	0.48	
02.01.2022	2.66	2.28	72.18	14.42	2.87	0.54	
03.01.2022	2.56	2.46	73.95	16.00	2.95	0.62	
04.01.2022	2.44	2.77	73.69	17.95	2.76	0.70	
05.01.2022	2.37	3.05	75.43	20.48	3.07	0.88	
06.01.2022	2.20	3.98	83.37	29.81	3.58	1.29	
07.01.2022	2.52	3.30	81.92	23.97	3.33	1.00	
08.01.2022	2.16	4.17	84.34	31.64	3.59	1.36	
09.01.2022	2.48	3.24	80.31	23.56	3.13	0.94	
10.01.2022	2.72	2.61	77.38	18.04	2.91	0.69	
11.01.2022	2.69	2.80	80.89	20.18	3.13	0.76	
12.01.2022	2.48	3.58	83.49	26.95	3.23	1.08	
13.01.2022	2.55	3.29	81.89	24.22	3.25	0.97	
14.01.2022	2.60	2.80	79.23	19.68	3.09	0.75	
15.01.2022	2.35	3.32	80.55	23.97	3.21	0.95	
16.01.2022	2.29	3.52	81.51	25.90	3.35	1.09	
17.01.2022	2.61	2.61	78.51	18.04	3.13	0.72	
18.01.2022	2.41	3.24	80.80	23.29	3.28	0.94	
19.01.2022	2.85	2.27	82.13	16.07	3.06	0.60	
20.01.2022	2.61	2.77	81.39	9.93	3.35	0.40	
21.01.2022	2.33	3.66	83.25	26.47	3.48	1.12	
22.01.2022	2.53	3.05	80.57	21.08	3.37	0.90	
23.01.2022	2.15	4.40	84.77	33.63	3.69	1.50	
24.01.2022	2.55	3.20	80.83	20.84	3.27	0.86	
25.01.2022	2.61	2.93	78.59	20.14	3.00	0.82	
26.01.2022	2.65	2.76	77.92	18.84	3.09	0.73	
27.01.2022	2.68	2.67	78.11	18.54	3.07	0.74	
28.01.2022	2.42	3.24	79.88	23.29	3.29	0.94	
29.01.2022	2.34	3.56	80.36	25.77	3.19	1.01	
30.01.2022	2.33	3.64	81.16	26.73	3.32	1.09	
31.01.2022	2.58	2.99	80.37	21.79	3.33	0.91	
PMH	2.50	3.10	79.61	0.92	3.19	0.04	

Mesačný protokol emisných hodnôt za mesiac 01/2022 kotol K5

Prevádzkovateľ: Vyhrevňa VW BA Zdroj: kotol K5
 Meracie miesto: Vyhrevňa VW BA
 Celkový čas prevádzky systému: 30deň 10hod 7min
 ID oprávnených osôb: operator Kód: 0725
 Tlačené dňa: 01.02.2022 Strana: 2/3

Veličina	O2	ObPr	NOx		CO		Pozn.
Jednotka	%	Nm ³ /s	mg/m ³ N	kg/deň	mg/m ³ N	kg/deň	
EL Zemný plyn			100.00		100.00		
l(%)			20		10		
Dátum	PDH	PDH	PDH	MZLd	PDH	MZLd	Pozn.
01.01.2022	2.92	1.96	70.26	11.88	2.74	0.48	
02.01.2022	2.66	2.28	72.18	14.42	2.87	0.54	
03.01.2022	2.56	2.46	73.95	16.00	2.95	0.62	
04.01.2022	2.44	2.77	73.69	17.95	2.76	0.70	
05.01.2022	2.37	3.05	75.43	20.48	3.07	0.88	
06.01.2022	2.20	3.98	83.37	29.81	3.58	1.29	
07.01.2022	2.52	3.30	81.92	23.97	3.33	1.00	
08.01.2022	2.16	4.17	84.34	31.64	3.59	1.36	
09.01.2022	2.48	3.24	80.31	23.56	3.13	0.94	
10.01.2022	2.72	2.61	77.38	18.04	2.91	0.69	
11.01.2022	2.69	2.80	80.89	20.18	3.13	0.76	
12.01.2022	2.48	3.58	83.49	26.95	3.23	1.08	
13.01.2022	2.55	3.29	81.89	24.22	3.25	0.97	
14.01.2022	2.60	2.80	79.23	19.68	3.09	0.75	
15.01.2022	2.35	3.32	80.55	23.97	3.21	0.95	
16.01.2022	2.29	3.52	81.51	25.90	3.35	1.09	
17.01.2022	2.61	2.61	78.51	18.04	3.13	0.72	
18.01.2022	2.41	3.24	80.80	23.29	3.28	0.94	
19.01.2022	2.85	2.27	82.13	16.07	3.06	0.60	
20.01.2022	2.61	2.77	81.39	9.93	3.35	0.40	
21.01.2022	2.33	3.66	83.25	26.47	3.48	1.12	
22.01.2022	2.53	3.05	80.57	21.08	3.37	0.90	
23.01.2022	2.15	4.40	84.77	33.63	3.69	1.50	
24.01.2022	2.55	3.20	80.83	20.84	3.27	0.86	
25.01.2022	2.61	2.93	78.59	20.14	3.00	0.82	
26.01.2022	2.65	2.76	77.92	18.84	3.09	0.73	
27.01.2022	2.68	2.67	78.11	18.54	3.07	0.74	
28.01.2022	2.42	3.24	79.88	23.29	3.29	0.94	
29.01.2022	2.34	3.56	80.36	25.77	3.19	1.01	
30.01.2022	2.33	3.64	81.16	26.73	3.32	1.09	
31.01.2022	2.58	2.99	80.37	21.79	3.33	0.91	
PMH	2.50	3.10	79.61	0.92	3.19	0.04	
PMH < EL							
F - neplatná							
G - (PDH-I) > 1.1*EL_{pdh}							
A - n (PHH-I) > 2*EL							
Q - (PMH-I) > EL_{pmh}							

Vysvetlivky:
 PHH - priemerná hodinová hodnota EQ - Emisný kvocient
 PDH - priemerná denná hodnota I - Interval spoľahlivosti
 PMH - priemerná mesačná hodnota MZLd - Množstvo znečisťujúcich látok za deň v kg
 EL - Emisný limit MZLm - Množstvo znečisťujúcich látok za mesiac v tonách
 EL_{pdh} - Emisný limit pre PDH EL_{pmh} - Emisný limit pre PMH

3.075_RSx 07-09-2020
18.2.0.1

Emisie do ovzdušia sú zároveň zverejnené v zmysle § 15 zákona č. 137/2010 o ovzduší.

Výsledky za 01/2022

**PUBLIC
VEREJNÉ**



Ochrana ovzdušia v závode Bratislava

Prevádzka výhrevne – sledovanie znečisťujúcich látok automatizovaným monitorovacím systémom, kotol K2a

Mesačný protokol emisných hodnôt za mesiac 01/2022 kotel K2a

Prevádzkovateľ: Výhrevňa VW BA Zdroj: kotel K2a

Meracie miesto: Kód: 0726

Celkový čas prevádzky systému: 9deň 17hod 32min ID oprávnených osôb: operator Strana: 1/3

Tlačené dňa: 01.02.2022

Veličina	O2	ObPr	NOx _r	CO _r		Pozn.
Jednotka	%	Nm ³ /s	mg/m ³ N	kg/deň	mg/m ³ N	
EL Zemný plyn			100.00		100.00	
l(%)			20		10	
Dátum	PDH	PDH	PDH	MZLd	PDH	MZLd
01.01.2022	-	-	-	-	-	-
02.01.2022	-	-	-	-	-	-
03.01.2022	-	-	-	-	-	-
04.01.2022	-	-	-	-	-	-
05.01.2022	-	-	-	-	-	-
06.01.2022	-	-	-	-	-	-
07.01.2022	-	-	-	-	-	-
08.01.2022	-	-	-	-	-	-
09.01.2022	-	-	-	-	-	-
10.01.2022	-	-	-	-	-	-
11.01.2022	3.24	5.16	76.77	11.32	4.57	0.45
12.01.2022	-	-	-	-	-	-
13.01.2022	-	-	-	-	-	-
14.01.2022	-	-	-	-	-	-
15.01.2022	-	-	-	-	-	-
16.01.2022	-	-	-	-	-	-
17.01.2022	-	-	-	-	-	-
18.01.2022	-	-	-	-	-	-
19.01.2022	3.49	4.69	73.58	26.81	5.93	1.30
20.01.2022	3.58	6.50	73.39	39.90	1.25	0.79
21.01.2022	3.33	9.01	76.17	58.25	1.25	0.94
22.01.2022	4.08	7.46	71.81	12.74	2.18	0.32
23.01.2022	-	-	-	-	-	-
24.01.2022	3.62	8.47	73.17	51.87	2.96	1.61
25.01.2022	3.17	9.54	75.11	61.74	1.19	0.98
26.01.2022	3.29	9.20	73.22	57.51	0.75	0.57
27.01.2022	3.37	9.44	74.35	59.80	0.93	0.74
28.01.2022	3.35	9.25	73.73	57.71	0.71	0.55
29.01.2022	3.21	9.78	76.65	18.79	0.54	0.13
30.01.2022	-	-	-	-	-	-
31.01.2022	3.63	8.24	70.70	42.55	1.14	0.63
PMH	3.43	8.21	73.89	2.14	1.83	0.04

Mesačný protokol emisných hodnôt za mesiac 01/2022 kotel K2a

Prevádzkovateľ: Výhrevňa VW BA Zdroj: kotel K2a

Meracie miesto: Kód: 0726

Celkový čas prevádzky systému: 9deň 17hod 32min ID oprávnených osôb: operator Strana: 2/3

Tlačené dňa: 01.02.2022

Veličina	O2	ObPr	NOx _r	CO _r		Pozn.
Jednotka	%	Nm ³ /s	mg/m ³ N	kg/deň	mg/m ³ N	
EL Zemný plyn			100.00		100.00	
l(%)			20		10	
Dátum	PDH	PDH	PDH	MZLd	PDH	MZLd
PMH	3.43	8.21	73.89	2.14	1.83	0.04
MZLm v t	-	-	0.499		0.009	
MZLm <EL v t/mesiac			0.499		0.009	
MZLm >EL v t/mesiac			0.000		0.000	
n (PHH-I) < 2*EL			233/100.00%		233/100.00%	
n (PHH-I) > 2*EL			0/0.00%		0/0.00%	
n platných PHH	233	233	233		233	
n neplatných PHH	0	0	0		0	
n nahradených PHH	0	0	0		0	
n (PDH-I) < 1.1*EL _{pdh}			12/100.00%		12/100.00%	
n (PDH-I) > 1.1*EL _{pdh}			0/0.00%		0/0.00%	
n platných PDH			12		12	
n neplatných PDH			0		0	
podiel F PHH pri UP			0.00%		0.00%	
EQ			0.00		0.00	
Min PHH			61.52		0.12	
Max PHH			80.05		104.96	
Min PDH			70.70		0.54	
Max PDH			76.77		5.93	

Vysvetlivky:

PMH < EL PHH - priemerná hodinová hodnota EQ - Emisný kvocient

F - neplatná PDH - priemerná denná hodnota I - interval spoľahlivosti

G - (PDH-I) > 1.1*EL_{pdh} PMH - priemerná mesačná hodnota MZLd - Množstvo znečisťujúcich látok za deň v kg

A - n (PHH-I) > 2*EL > 0 EL - Emisný limit MZLm - Množstvo znečisťujúcich látok za mesiac v tonách

Q - (PMH-I) > EL_{pmh} EL_{pdh} - Emisný limit pre PDH EL_{pmh} - Emisný limit pre PMH

3.075_RSx 07-09-2020
18.2.0.1

Emisie do ovzdušia sú zároveň zverejnené v zmysle § 15 zákona č. 137/2010 o ovzduší.

Výsledky za 01/2022



Ochrana ovzdušia v závode Bratislava

Prevádzka výhrevne – sledovanie znečisťujúcich látok automatizovaným monitorovacím systémom, kotol K2b

Mesačný protokol emisných hodnôt za mesiac 01/2022

Prevádzkovateľ: Vyhrevňa VW BA Zdroj: kotol K2b
 Meracie miesto: Kód: 0727
 Celkový čas prevádzky systému: 9deň 1hod 27min ID oprávnených osôb: operator Tlačené dňa: 01.02.2022 Strana: 1/3

Veľičina	O2	ObPr	NOx	CO _r		Pozn.
Jednotka	%	Nm ³ /s	mg/m ³ N	kg/deň	mg/m ³ N	
EL Zemný plyn			100.00		100.00	
l(%)			20		10	
Dátum	PDH	PDH	PDH	MZLd	PDH	MZLd
01.01.2022	-	-	-	-	-	-
02.01.2022	-	-	-	-	-	-
03.01.2022	-	-	-	-	-	-
04.01.2022	-	-	-	-	-	-
05.01.2022	-	-	-	-	-	-
06.01.2022	-	-	-	-	-	-
07.01.2022	-	-	-	-	-	-
08.01.2022	-	-	-	-	-	-
09.01.2022	-	-	-	-	-	-
10.01.2022	3.31	9.29	73.00	19.15	2.53	0.65
11.01.2022	3.38	8.72	72.60	53.34	2.10	1.53
12.01.2022	3.42	8.78	70.56	52.12	1.89	1.41
13.01.2022	3.55	7.85	67.94	44.47	1.79	1.16
14.01.2022	3.71	7.67	68.27	43.79	1.91	1.26
15.01.2022	3.78	8.06	68.74	13.32	1.40	0.27
16.01.2022	-	-	-	-	-	-
17.01.2022	3.79	7.16	65.87	35.92	1.81	0.99
18.01.2022	3.38	9.05	73.38	56.70	2.66	2.07
19.01.2022	3.48	8.27	69.28	48.59	1.89	1.36
20.01.2022	3.41	8.10	68.76	47.63	3.57	2.63
21.01.2022	3.47	8.55	71.36	25.92	2.09	0.76
22.01.2022	-	-	-	-	-	-
23.01.2022	-	-	-	-	-	-
24.01.2022	-	-	-	-	-	-
25.01.2022	-	-	-	-	-	-
26.01.2022	-	-	-	-	-	-
27.01.2022	-	-	-	-	-	-
28.01.2022	-	-	-	-	-	-
29.01.2022	-	-	-	-	-	-
30.01.2022	-	-	-	-	-	-
31.01.2022	-	-	-	-	-	-
PMH	3.51	8.26	69.81	2.03	2.19	0.06

Mesačný protokol emisných hodnôt za mesiac 01/2022

Prevádzkovateľ: Vyhrevňa VW BA Zdroj: kotol K2b
 Meracie miesto: Kód: 0727
 Celkový čas prevádzky systému: 9deň 1hod 27min ID oprávnených osôb: operator Tlačené dňa: 01.02.2022 Strana: 2/3

Veľičina	O2	ObPr	NOx	CO _r		Pozn.
Jednotka	%	Nm ³ /s	mg/m ³ N	kg/deň	mg/m ³ N	
EL Zemný plyn			100.00		100.00	
l(%)			20		10	
Dátum	PDH	PDH	PDH	MZLd	PDH	MZLd
PMH	3.51	8.26	69.81	2.03	2.19	0.06
MZLm v t	-	-	0.441		0.014	
MZLm <EL v t/mesiac			0.441		0.014	
MZLm >EL v t/mesiac			0.000		0.000	
n (PHH-I) < 2*EL			217/100.00%		217/100.00%	
n (PHH-I) > 2*EL			0/0.00%		0/0.00%	
n platných PHH	217	217	217		217	
n neplatných PHH	0	0	0		0	
n nahradených PHH	0	0	0		0	
n (PDH-I) < 1.1*EL _{pdh}			11/100.00%		11/100.00%	
n (PDH-I) > 1.1*EL _{pdh}			0/0.00%		0/0.00%	
n platných PDH			11		11	
n neplatných PDH			0		0	
podiel F PHH pri UP			0.00%		0.00%	
EQ			0.00		0.00	
Min PHH			55.71		0.19	
Max PHH			79.03		13.79	
Min PDH			65.87		1.40	
Max PDH			73.38		3.57	

Vysvetlivky:

- PHH - priemerná hodinová hodnota
- PDH - priemerná denná hodnota
- F - neplatná
- G - (PDH-I) > 1.1*EL_{pdh}
- A - n (PHH-I) > 2*EL
- Q - (PMH-I) > EL_{pmh}
- EQ - Emisný kvocient
- I - Interval spoľahlivosti
- MZLd - Množstvo znečisťujúcich látok za deň v kg
- MZLm - Množstvo znečisťujúcich látok za mesiac v tonách
- EL - Emisný limit
- EL_{pdh} - Emisný limit pre PDH
- EL_{pmh} - Emisný limit pre PMH

3.075_RSx 07-09-2020
18.2.0.1

Emisie do ovzdušia sú zároveň zverejnené v zmysle § 15 zákona č. 137/2010 o ovzduší.



Ochrana ovzdušia v závode Bratislava

Oznámenie termínu oprávneného merania emisií



V zmysle § 15 ods.1 písm. r) zákona NR SR č. 137/2010 Z.z. znení neskorších zmien a predpisov Vám oznamujeme termín.

Správa o oprávnenom meraní emisií zo zariadení v prevádzke „Výhrevňa E5“ „VOLKSWAGEN SLOVAKIA, a.s., ul. J. Jonáša 1, 843 02 Bratislava“
(meranie hodnôt emisijných veličín TZL v spalnách z kotlov K1, K2a, K2b, K3, K4 a K5)

Názov akreditovaného skúšobného laboratória/ oprávnenej osoby podľa §20 ods. 2 písm. a) zákona 137/2010 Z.z.: Laboratórium merania emisií, Lamačská cesta 8, 811 04 Bratislava / MM Team s.r.o., Lamačského 18, 811 04 Bratislava IČO: 44 141 297

Číslo správy: **04/1912/21-ME** Dátum: 10.01.2022

Prevádzkovateľ: Volkswagen Slovakia, a.s., ul. J. Jonáša 1, 843 02 Bratislava IČO: 35 757 442 IČ DPH: SK 202 022 0862

Miesto/lokalita: Areál spoločnosti VOLKSWAGEN SLOVAKIA a.s., ul. Jonáša 1, 843 02 Bratislava 49

Druh oprávneného merania: oprávnené meranie, ktorým sa zisťuje hodnota fyzikálnej chemickej veličiny, ktorou je vyjadrený EL a hodnota súvisiacej stavovej a referenčnej veličiny, ktorá sa vzťahuje priamo na emisie alebo na zloženie čisteného odpadového plynu, a kt je vyjadrený hmotnostný tok, s ktorých použitím sa vypočítava množstvo emisií podľa §20 ods. 1 písm. a) bod 1 a 2 zákona 137/2010 Z.z. o ovzduší

Číslo objednávky: zmluva č.4800003980/15.11.2021 objednávka em. 01.12.2021

Dátum objednávky: 12.10.2021

Deň oprávneného merania: 9. a 10.12.2021

Osoba zodpovedná za technickú stránku merania – vedúci technicko-ozhodnotie o vydaní osvedčenia zodpovednej osoby č. 54424/2014 zo dňa 21.11.2014

Správa obsahuje: 15 strán 3 prílohy

Účel oprávneného merania:

1. Periodické oprávnené meranie údajov o dodržaní určených emisijných limitov pre TZL zo zariadení v prevádzke E5 podľa § 9 ods. 5 písm. a) vyhlášky Ministerstva životného prostredia Slovenskej republiky 411/2012 Z.z. o monitorovaní emisií v znení neskorších predpisov

Účel konania správneho orgánu v integrovanom povolení podľa § 3 ods. 3 písm. a) bodu 4 zákona č. 39/2001 o integrovanej prevencii a kontrole znečisťovania životného prostredia a o zmene a doplnení niektorých zákonov Meranie vykonané v zmysle rozhodnutia SÚPZ IPKZ Bratislava č. 5962-35197/2007/rono2/010406 z 30.10.2007 a zmeny Z1 č. 30808/07/2008/jepr/37010406/21 z 31.10.2008 a zmeny Z2 č. 899-130703/2013/0406/20 z 1.8.2012 (17.8.2012) a zmeny Z3 č. 29652/07/2013/0406/20/130406/20/130406/20 z 1.11.2013 a zmeny Z4 č. 63359-21753/2014/Heg/37010406/24 z 22.apríla 2014 a zmeny Z5 č. 4385-20998/37010406/25/26 z 21.7.2014, právoplatné 7.8.2014 a zmeny Z6 č. 14313/27/2014/Heg/37010406/26 z 18.3.2015 a zmeny Z7 č. 8995-8770/2015/Heg/37010406/27 z 18.apríla 2015 a zmeny Z8 č. 7728-40172/2015/Heg/37010406/28 z 18.12.2015, právoplatné 6.1.2017 a zmeny Z9 č. 30933/27/2015/Heg/37010406/29 Bratislava 10.02.2017 právoplatné 14.2.2017 a zmeny Z10 č. 2908-8770/2017/Heg/37010406 Bratislava 18.3.2017, právoplatné 18.3.2017 a zmeny Z11 č. 3932-12383/27/2018/Heg/37010406/30 z 19.4.2018 a zmeny Z12 č. 10922/27/2018/Heg/37010406/31 z 3.5.2018 a zmeny Z13 č. 7429-40477/27/2018/Heg/37010406/32 z 24.7.2018 a zmeny Z14 č. 34326/37/2018/Heg/37010406/31 z 9.11.2018 a zmeny Z15 č. 8270-45133/2018/Heg/37010406/33 z 18.12.2018 a zmeny Z16 č. 60043/2018/Heg/29482/2018/03/010406/31 z 16.8.2019 právoplatné 9.9.2019 a zmeny Z17 č. 10880/27/2019/Heg/37010406/34 z 18.4.2020 (6nej rozhodnutie IPKZ).

Rozdelovník správy: Volkswagen Slovakia, a.s., vyťažok 5
MM Team, vyťažok 5

Súhrn

Prevádzka: E5 Výhrevňa ul. J. Jonáša 1, 843 02 Bratislava 49, VAR PCZ: 0010001

Čas (režim) prevádzky: 24 h/deň, 7 dní/týždeň, výroba tepla pre výrobné procesy výkonové charakteristiky: procesný ohrev pre výrobu 30 až 90 % výkonu zariadenia

Zdroje / zariadenia vzniku emisií: E5 Výhrevňa kotol na ZPN K1, K2a, K2b, K3, K4 a K5

Merané zložky: TZL

Výsledky merania: hmotnostný tok v g/h; hmotnostná koncentrácia zložky v odpadových plynoch v mg/m³

Číslo zdroja/zariadenia vzniku emisií:

1. kotol K1 - výdych K1
2. kotol K2a – výdych K2a
3. kotol K2b – výdych K2b
4. kotol K3 - (spoločný výdych pre K3,K4,K5) - K3
5. kotol K4 - (spoločný výdych pre K3,K4,K5) - K4
6. kotol K5 - (spoločný výdych pre K3,K4,K5) - K5

Meraná zložka	N	Priemerná hodnota (koncentrácia; hmotnostný tok) [mg.m ⁻³ .g.h ⁻¹]	Maximum (koncentrácia; hmotnostný tok) [mg.m ⁻³ .g.h ⁻¹]	Emisijný limit (koncentrácia; hmotnostný tok) [mg.m ⁻³ .g.h ⁻¹]	Režim s najvyššími emisiami [áno/nie]	Upozornenie na súlad / nesúlad
Zdroje / zariadenia vzniku emisií :	E5 Výhrevňa; Kotol K1					
TZL	2	1 ¹⁾ ; 25	1 ¹⁾ ; 26	5 ; -	áno ³⁾	súlad ²⁾
Zdroje / zariadenia vzniku emisií :	E5 Výhrevňa; Kotol K2a					
TZL	2	1 ¹⁾ ; 33	1 ¹⁾ ; 34	5 ; -	áno ³⁾	súlad ²⁾
Zdroje / zariadenia vzniku emisií :	E5 Výhrevňa; Kotol K2b					
TZL	2	1 ¹⁾ ; 41	1 ¹⁾ ; 42	5 ; -	áno ³⁾	súlad ²⁾
Zdroje / zariadenia vzniku emisií :	E5 Výhrevňa; Kotol K3					
TZL	2	1 ¹⁾ ; 30	1 ¹⁾ ; 30	5 ; -	áno ³⁾	súlad ²⁾
Zdroje / zariadenia vzniku emisií :	E5 Výhrevňa; Kotol K4					
TZL	2	1 ¹⁾ ; 40	1 ¹⁾ ; 44	5 ; -	áno ³⁾	súlad ²⁾
Zdroje / zariadenia vzniku emisií :	E5 Výhrevňa; Kotol K5					
TZL	2	1 ¹⁾ ; 33	1 ¹⁾ ; 36	5 ; -	áno ³⁾	súlad ²⁾

Rozoznání:

1) Hodnoty hmotnostných koncentrácií v mg.m⁻³ sú vyjadrené pri štandardných stavových podmienkach (p=101,3 kPa; t = 273,15 K) v suchom plyne a referenčný obsah kyslíka 3 % objemu v zmysle časti II, oddiel B, „kap. 1.1 tabuľka B1 rozhodnutia IPKZ

2) Požiadavky dodržania emisijného limitu podľa: (spešovanie zariadenia) §18 ods. 2 vyhlášky MZP SR č. 410/2012 Z.z. v Z.N.P v zmysle časti II, písm. B, bod 1 tab. 1.1 a kap. 1.2.2 rozhodnutia IPKZ. Hodnota emisijného limitu pre TZL TZL : časť II, písm. B, bod 1 tab. 1.1 (K1, K2a, K2b, K3, K4 a K5 – TZL) rozhodnutia IPKZ

3) Výrobnoprevádzkový režim : režim prevádzky pri hrom. výkone zariadenia podľa požiadaviek odberu tepla pre výrobné zariadenia- výkon viď príloha č. 3 SM

Poučenie na platnosť upozornenia na súlad / nesúlad: Správa o oprávnenom meraní, výsledky oprávneného merania a názor o súlade / nesúlade objektu oprávneného merania s určenými požiadavkami nie sú súhlasom, ktorý je vydávaný orgánom štátnej správy ochrany ovzdušia podľa všeobecne záväzných právnych predpisov a ani nezakladajú nárok na vydanie takéhoto súhlasu.

Diskontinuálne oprávnené meranie emisií TZL na plynových kotloch K1,K2a,K2b,K3,K4,K5 výhrevne E5 v areáli spoločnosti Volkswagen Slovakia, a.s. - Devínska Nová Ves pri bežne dosahovanom výkone sa uskutočnilo v dňoch **09.-10.12.2021.**



Ochrana ovzdušia v závode Bratislava

Oznámenie termínu oprávneného merania emisií

V zmysle § 15 ods.1 písm. r) zákona NR SR č. 137/2010 Z.z. znení neskorších zmien a predpisov Vám oznamujeme termín.

Prvé diskontinuálne oprávnené meranie emisií lakovne H2 a H2a v hale H2 v areáli spoločnosti Volkswagen Slovakia, a.s. - Devínska Nová Ves na technológii Eco Smart VEC sušička krycieho laku **sa uskutočnilo dňa 18.01.2022.**

Správa z oprávneného merania bude zverejnená v Plagáte – Február/2022.



Ochrana vôd v závode Martin



Dažďové vody sú analyzované v zmysle rozhodnutia č. ŽP-1999/01636-vod-MA z 24.6.1999 raz za kvartál.

Výsledky analýz sú zobrazené v tabuľke.

	1. kvartál	2. kvartál	3. kvartál	4. kvartál
Predpísaná hodnota NEL (mg/l)	0,2			
NEL IČ (mg/l) 2022				

Početnosť odberu vôd: 4 x ročne.

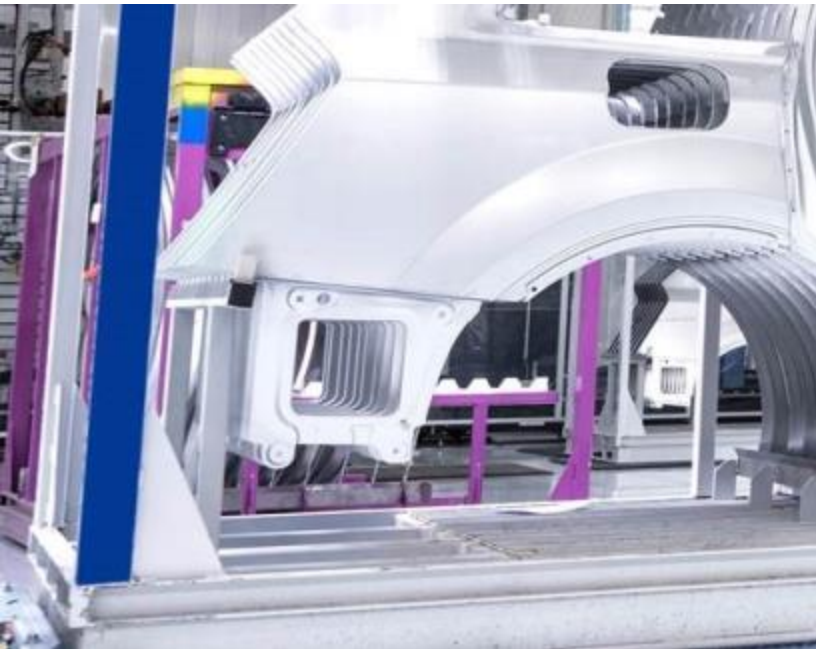


Ochrana ovzdušia v závode Martin



Prevádzkové zdroje znečisťovania ovzdušia:

- Kotelňa a teplovzdušné agregáty, kategória zdroja 1.1.2
- Lakovacia kabína Sprimag, kategória zdroja 6.3.2



Celkové množstvá ZL v kg vypustených zo všetkých zdrojov:

ROK 2021	(t/rok)
SO ₂	0,005446
NO _x	0,885037
CO	0,357419
TZL	0,049405
TOC	0,302539

Výsledky za 01/2022



Ochrana vôd v závode Stupava



Dažďové vody sú sledované v zmysle rozhodnutia č. OU-MA-OSZP3-2018/004598/133/MAJ.

Dátum odberu vzorky	NEL (IČ)
	mg/l
Limit	0,1
19.3.2022	
neurčený	

Početnosť odberu vôd: 2 x ročne.



Početnosť odberu: 6 x ročne

Výsledky za 01/2022

PUBLIC
VEREJNÉ



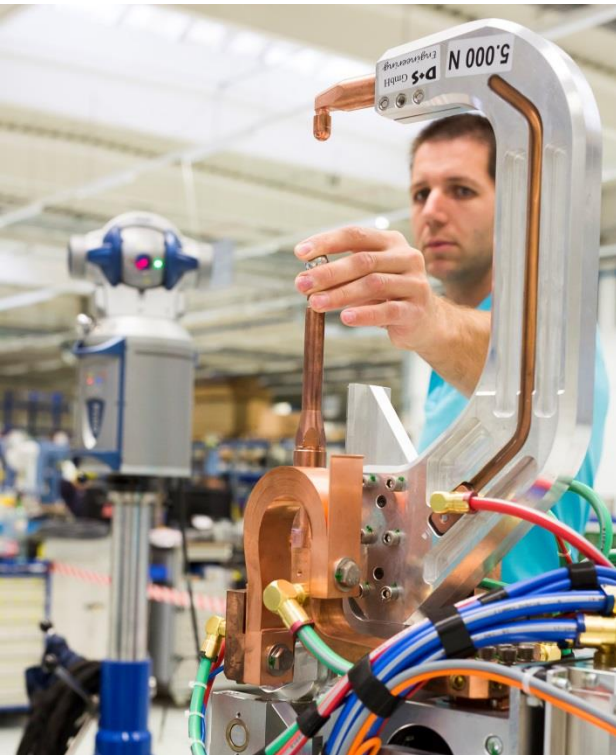
Ochrana ovzdušia v závode Stupava



Prevádzkové zdroje znečisťovania ovzdušia:

- Kotelňa, kategória zdroja 1.1.2
- Lakovacia kabína, kategória zdroja 6.3.3

Celkové množstvá ZL v kg vypustených zo všetkých zdrojov



ROK 2021	(t/rok)
SO ₂	0,0007
NO _x	0,1216
CO	0,0487
TZL	0,0066
VOC	0,02412
CO ₂	147,623

Výsledky za 01/2022



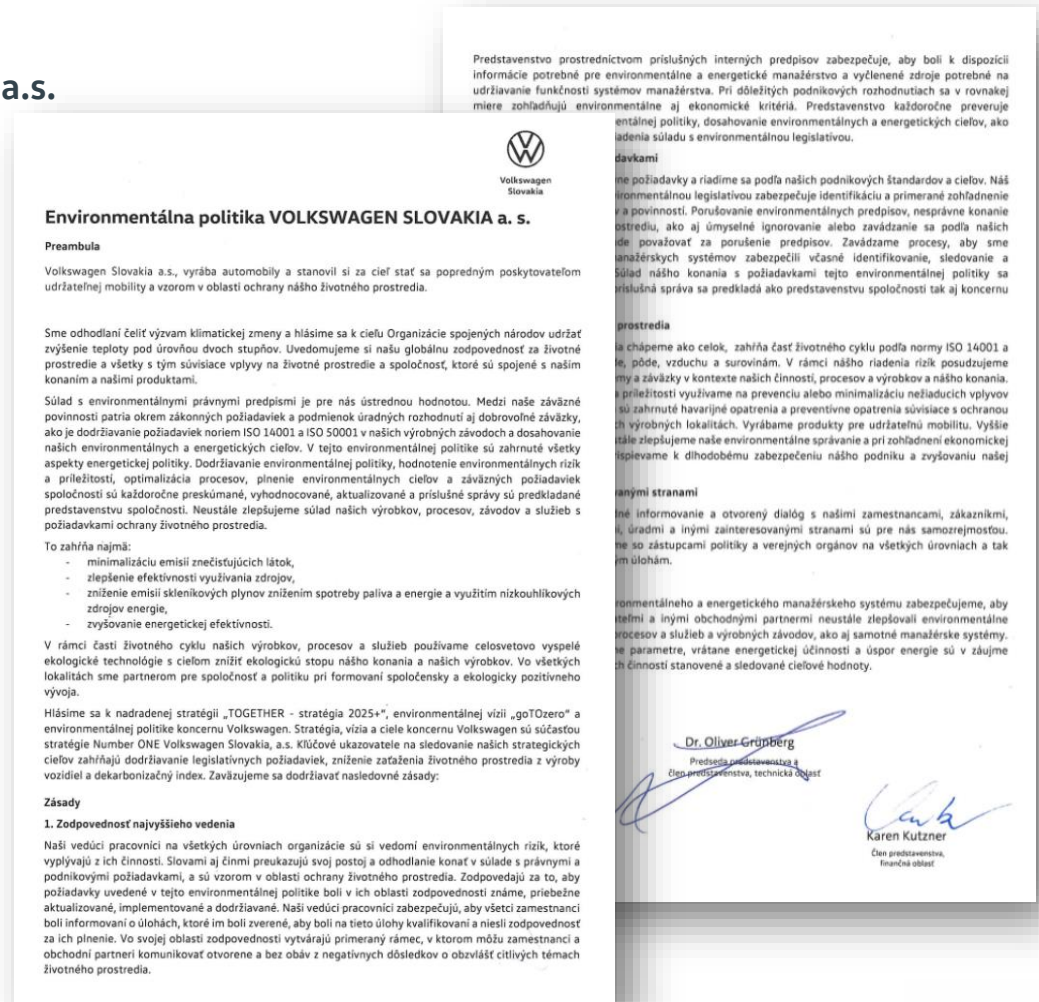
Závazok Volkswagen Slovakia k ochrane životného prostredia

Environmentálna politika a Volkswagen Slovakia, a.s.

Volkswagen Slovakia, a.s. ako držiteľ certifikátu ISO 14 001 a ISO 50 001, predstavuje novú Environmentálnu politiku spoločnosti. Environmentálna politika ako základný dokument Environmentálneho manažérskeho systému, definuje zodpovednosti vedenia spoločnosti voči životnému prostrediu, ako aj povinnosti zamestnancov k ochrane ŽP. V rámci nej si spoločnosť stanovila za cieľ sa stať popredným poskytovateľom udržateľnej mobility.



Výsledky za 01/2022



**PUBLIC
VEREJNÉ**



Kontakt:

Mgr. Michaela Hletková Ploszeková MBA

Vedúca odd. Životné prostredie

Tel.: 02 6964 2593

